

3Q Quality Quick Quiet 工法

3Q工法は、Quality (品質の向上)、Quick (急速施工)、Quiet (静かで周辺環境に優しい) を目指します。

概要

3Q工法にはスプライスカップを用います。スプライスカップは、マイクロパイルの杭頭をプレキャストコンクリート製品に結合するために開発した鋼製スリーブで、以下の2種類があります。

主な特長

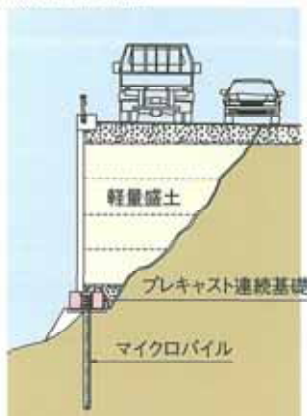
- 品質の向上
- 狭隘地での低コスト急速施工
- 工事騒音の低減
- 安全性の向上
- 基礎断面の小型・軽量化

スルータイプ	施工手順		
<p>プレキャストコンクリート製品</p> <p>スプライスカップ スルータイプ</p> <p>マイクロパイル</p>	<p>ステップ1</p> <p>スプライスカップ(スルータイプ)を埋設したプレキャストコンクリート製品を所定の位置に設置する。</p> <p>プレキャストコンクリート製品</p> <p>スプライスカップ(スルータイプ)</p>	<p>ステップ2</p> <p>スプライスカップ(スルータイプ)の貫通孔をガイドとしてマイクロパイルを打設する。</p> <p>打設</p> <p>マイクロパイル</p>	<p>ステップ3</p> <p>スプライスカップ内に無収縮モルタルを充填して、マイクロパイルの杭頭とプレキャストコンクリート製品とを結合する。</p> <p>無収縮モルタル</p>

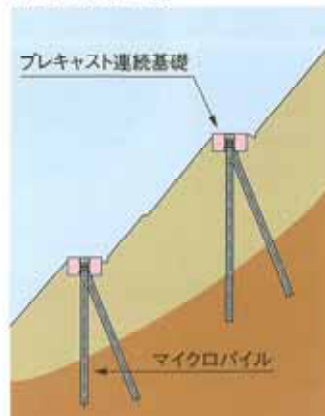
キャップタイプ	施工手順		
<p>プレキャストコンクリート製品</p> <p>スプライスカップ キャップタイプ</p> <p>マイクロパイル</p>	<p>ステップ1</p> <p>杭頭部にブラケットおよびナットを取付け、高さを調整する。</p> <p>バックン</p> <p>ネジ加工</p> <p>台座 ブラケット</p> <p>ナット</p> <p>マイクロパイル</p>	<p>ステップ2</p> <p>プレキャストコンクリート製品を設置する。</p> <p>プレキャストコンクリート製品</p> <p>スプライスカップ(キャップタイプ)</p>	<p>ステップ3</p> <p>スプライスカップ内に無収縮モルタルを充填する。</p> <p>グラウト 注入・排出口</p> <p>無収縮 モルタル</p>

適用構造例

用途: 道路拡幅



用途: 組杭抑止杭



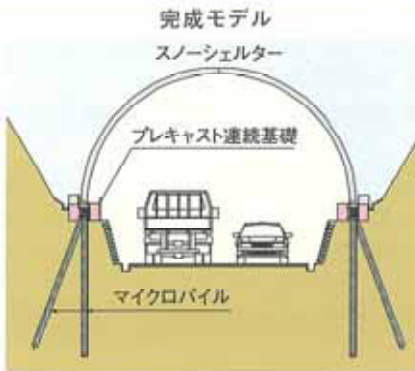
用途: ロック(スノー)シェッド



実施例 (スノーシェルター)

3Q工法の採用例として、スノーシェルター下部工工事の概要を紹介します。
 スプライスキャップを用いることで

法面の掘削土量を最小限に抑え、自然環境の保護、工期の短縮を可能とします。



下部工完成写真



プレキャストコンクリート製品の製造～杭施工状況

ステップ1 製品の製造



工場でスプライスキャップを埋設した製品を製造。

ステップ2 製品の設置



1車線を規制して所定の位置に製品を設置。

ステップ3 杭の施工



※スルータイプの貫通孔を通して杭を施工。

1車線を規制して足場上から杭を施工。

株式会社 ビーアールホールディングスグループ



極東工業株式会社

本社 / 〒732-0052 広島市東区光町二丁目6-31
 TEL082-261-1207 FAX082-262-8220

●お問い合わせ

事業開発本部 / 〒162-0801 東京都新宿区山吹町347番地 藤和江戸川橋ビル3F
 TEL : 03-3269-4621 FAX : 03-3269-4626