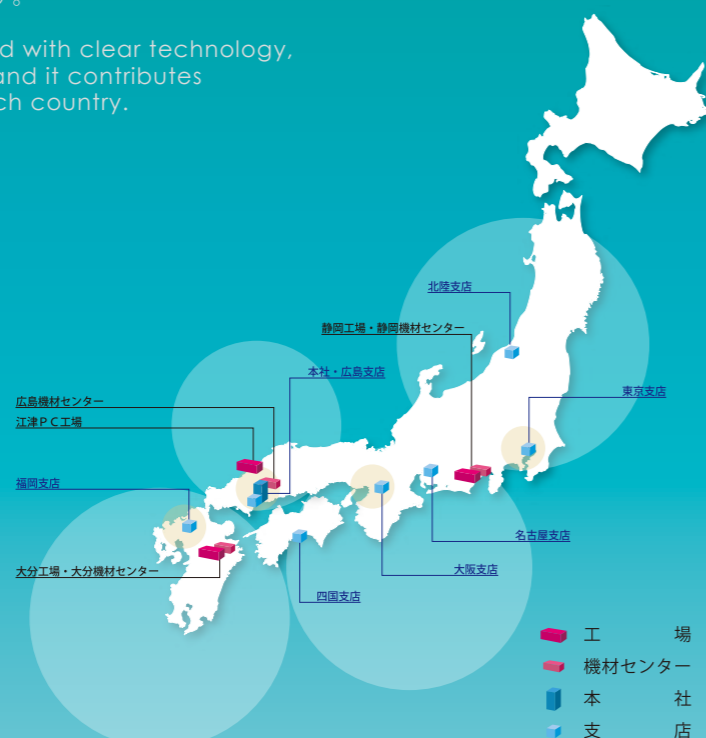


極東興和株式会社は  
東証プライム市場(株)ビーアールホールディングスのアライアンスカンパニーです。

KYOKUTO KOWA CORPORATION  
It is Alliance Company of Br.Holdings Corporation.

人にやさしく、確かな技術で、夢を架け、  
豊かな国づくりに貢献します。

It is gentle to people, and with clear technology,  
a dream is constructed and it contributes  
to the production of a rich country.



工場			
大分工場	〒879-7764	大分市大字上戸次字長川原3606-1	TEL 097-597-3553
静岡工場	〒437-0213	静岡県周智郡森町睦実1123-10	TEL 0538-84-0681
江津PC工場	〒695-0021	島根県江津市都野津2276-2	TEL 0855-53-0931
機材センター			
大分機材センター	〒879-7764	大分市大字上戸次字長川原3606-1	TEL 097-597-3553
静岡機材センター	〒437-0213	静岡県周智郡森町睦実1123-10	TEL 0538-84-0681
広島機材センター	〒739-1805	広島県安芸高田市高宮町原田字鷹止1035-1	TEL 050-5211-6137
本社			
本社	〒732-0052	広島市東区光町2丁目6-31	TEL 082-261-1207
支店			
東京支店	〒114-0023	東京都北区滝野川7丁目2-13 ベルテックスビル2F	TEL 03-5974-5150
北陸支店	〒950-0087	新潟県新潟市中央東大通2丁目11-25 丸山ビル	TEL 025-245-2991
大阪支店	〒532-0004	大阪市淀川区西宮原1丁目8-29 テラサキ第2ビル6F	TEL 06-6397-0170
名古屋支店	〒460-0003	愛知県名古屋市中区錦1丁目7-34 STAGE NISHIKI 7F	TEL 052-201-3431
四国支店	〒780-0074	高知市南金田10-1	TEL 088-883-8144
広島支店	〒732-0824	広島市南区的場町1丁目2-19 アーバス広島6F	TEL 082-261-1201
福岡支店	〒812-0013	福岡市博多区博多駅前2丁目10-35 博多プライムイースト5F	TEL 092-473-7541

<https://www.kkn.co.jp/>

KYOKUTO KOWA CORPORATION

O I T A  
FACTORY

Ask for harmony with nature,  
and possibility.

# 九州から全国へ 最新のコンクリート・テクノロジーを お届けするPC技術開発型工場

PC橋桁の製作はもちろん、ボックスカルバート等の一般土木製品、建築部材、容器・防災構造物、海洋沿岸製品などPC技術の多彩な実績が信頼の証です。



大分自動車道・東九州自動車道に近く、九州路の物流  
基点となる立地です。



- 概要**
- 社 名 極東興和株式会社
  - 事業所名 大分工場
  - 土地面積 40,938 m<sup>2</sup>
  - 建物面積 4,249 m<sup>2</sup>
  - 認証登録 JIS A5373 プレキャストプレストレストコンクリート製品I類

- 沿革**
- 1981(S56)年 極東工業株式会社 大分工場開設
  - 1983(S58)年 日本工業規格認定 (JIS A5313 スラブ橋用プレストレストコンクリート橋げた) (JIS A5316 けた橋用プレストレストコンクリート橋げた)
  - 1998(H10)年 ISO 9001 認定取得
  - 2004(H16)年 ISO 14001 認定取得
  - 2008(H20)年 合併により極東興和株式会社 大分工場に商号変更
  - 2008(H20)年 日本工業規格 新JIS マーク表示製品認証取得 (JIS A5373 プレキャストプレストレストコンクリート製品I類)

## 所在地

〒879-7764  
大分市大字上戸次字長川原 3606-1  
TEL (097)597-3553 FAX (097)597-3753

## アクセス

東九州自動車道 大分米良I.C. から 約15分  
JR日豊本線 大分駅から タクシー約30分  
JR豊肥本線 竹中駅から 迎車約5分

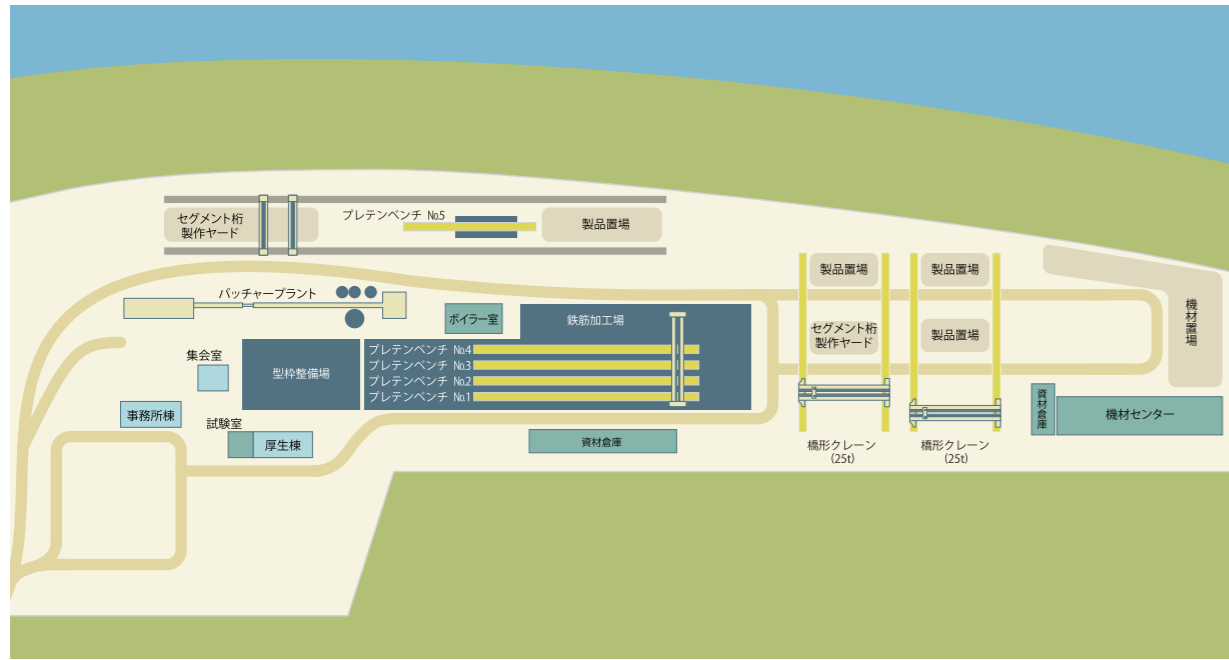
**大分県の鳥**  
「めじろ」 1966(S41)年制定

**大分県の花・木**  
「豊後梅」 花：1954(S29)年制定  
木：1966(S41)年制定

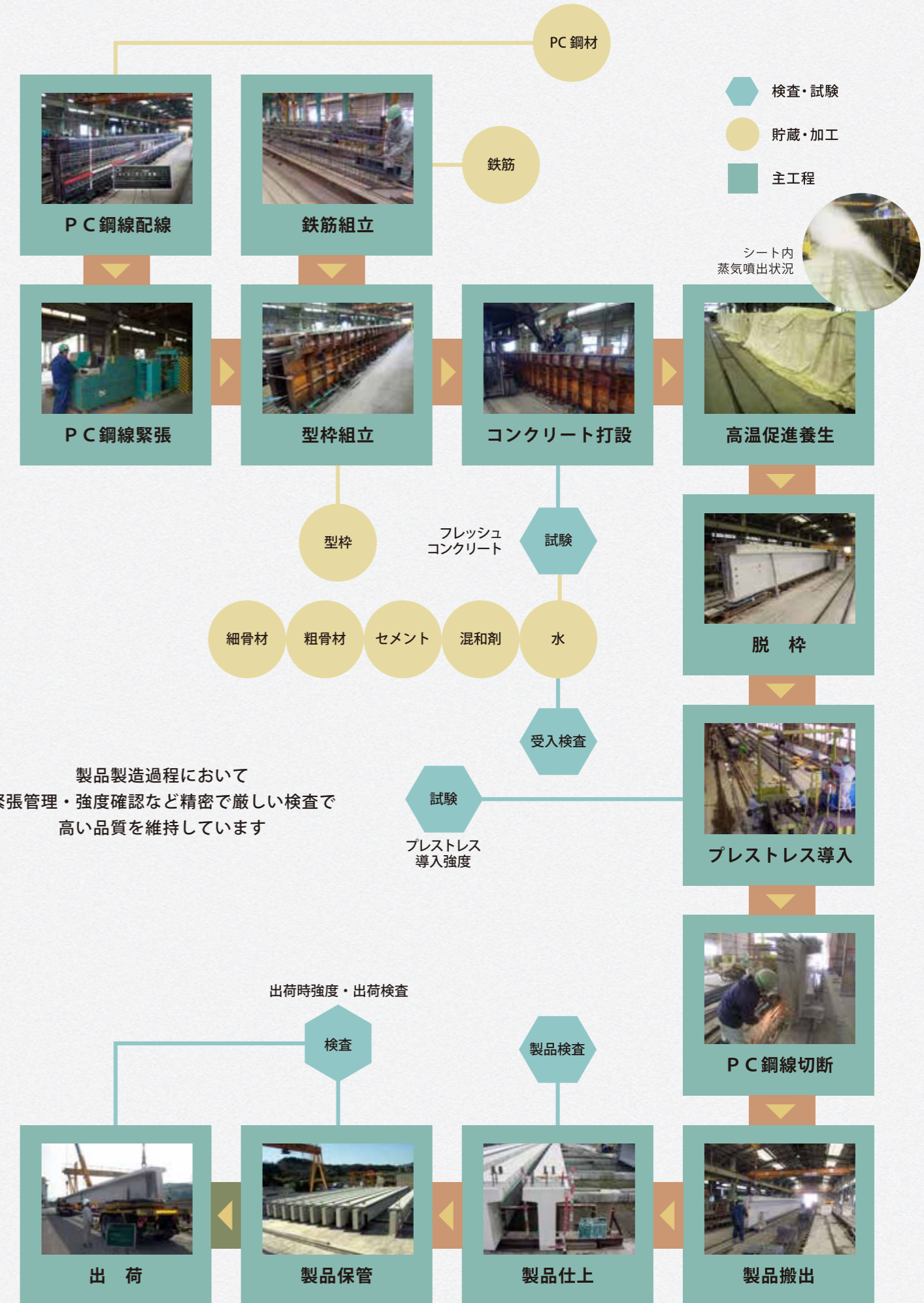
大分市は日本最大の温泉地「別府」をはじめ、白杵石仏、岡城址など周辺に数多くの名所旧跡を誇る一方、東九州における経済活動の一大拠点を担っています。

## 工場配置図

極東興和の九州地区の生産拠点として充実した生産体制を整えています。  
コンクリートを知り尽くした高度な技術力で多彩な製品群を全国各地の施工現場へと供給しています。



## 製造工程・設備



### 場内構成

事務所棟	総務課 生産課 技術管理課 会議室 文書庫 応接室 大分営業所	1F 145.74 m <sup>2</sup> 2F 119.24 m <sup>2</sup>
厚生棟	協力会社 事務所 試験室 集会室	341.56 m <sup>2</sup>
製造工場	PC桁製造ライン 鉄筋加工所 型枠整備場	2881.22 m <sup>2</sup>
資材倉庫	資材倉庫	287.35 m <sup>2</sup>
ボイラー室	ボイラー室	23.68 m <sup>2</sup>
機材センター	機材倉庫 機材置場	169.64 m <sup>2</sup>

### 機械設備

プレテンションベンチ	6000(kN)×55m 5000(kN)×70m 4000(kN)×70m	1基 1基 3基
天井クレーン	10t×15.9m 2.8t×15.9m 2.8t×9.5m 2.8t×5.6m	2台 3台 3台 2台
橋形クレーン	15t×21m (12.5+12.5t)×34m (12.5+12.5t)×30m 2.8t×12m	2台 1台 1台 1台
プラントミキサー	2軸強制練り (1.0 m <sup>3</sup> )	1基
プラントセメントサイロ	早強セメント 50t	2基
プラント骨材サイロ	粗骨材 48 m <sup>3</sup> / 基 細骨材 65 m <sup>3</sup> / 基	2基 2基
養生設備	小型ボイラー 養生温度制御装置	1基 1基
試験設備	屋外載荷試験機 (1000kN) コンクリート圧縮試験機 (1000kN)	1基 1基
給排水設備	吸水・地下水 10 m <sup>3</sup> 排水・中和装置	1基 2基
運搬設備	フォークリフト ホイールローダー	5台 1台

Manufacture

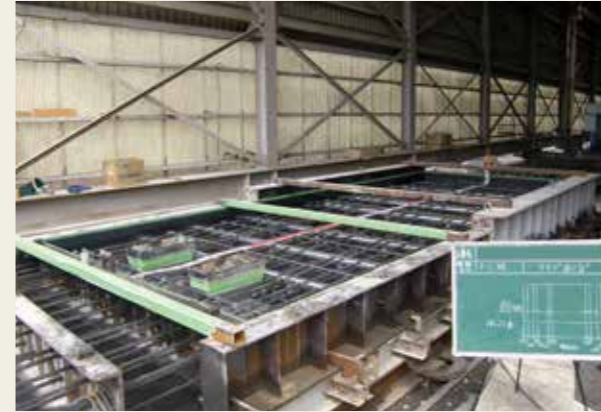


プレキャストセグメント桁

Completion



Manufacture



P C 合成床版

Completion



Manufacture



P C T 桁 (プレテンション方式)



Completion



納入先

**官公庁**  
 国・地方自治体 鉄道・運輸機構

**民間**  
 JR各社 NEXCO各社 ゼネコン各社

製品名

- P C 桁
- プレキャストセグメント桁
- P C 板
- K S スラブ
- プレキャスト床版
- プレキャスト吊り床版
- ポンツーン
- ロックシェッド
- 建築プレキャスト部材
- 漁礁
- その他P C・R C 部材

Manufacture



P C スラブ桁 (プレテンション方式)



Completion

